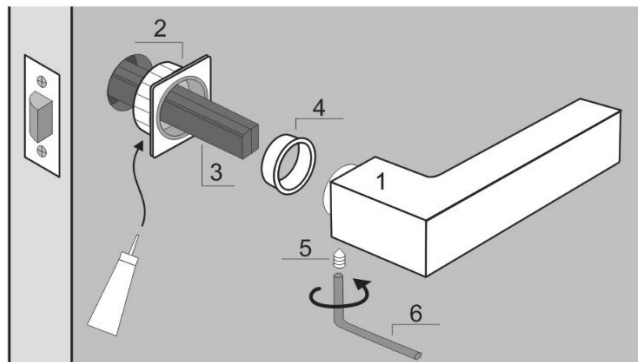


PUERTO

Серия - 11 zero

Комплектация:

1. Дверные ручки – 2 шт
2. Вклеиваемые розетки – 2 шт
3. Соединительный стержень 85 мм – 1 шт
4. Пластиковые кольца – 2 шт
5. Фиксирующие винты – 2 шт
6. Ключ шестигранный – 1 шт



Для фиксации розеток (2) используйте столярный клей (не входит в комплект поставки).

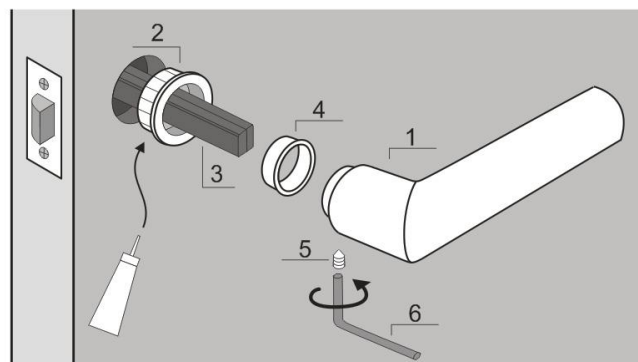
Внимание! Дверные ручки PUERTO серии ZERO рекомендуется устанавливать с защелками, имеющими мощную пружину и межосевое расстояние 96 мм.

1. Извлеките ранее установленный замок. Просверлите отверстие с лицевой стороны двери в месте, где будут располагаться ручки (диаметр 22 мм), оно должно совпадать с отверстием под соединительный стержень (3) у замка.
2. Нанесите столярный клей на соответствующие части розеток (2). Не прижимая, вставьте розетки (2) с клеем в отверстия, выровняйте их положение при помощи уровня, а затем прижмите розетки к полотну.
Во избежание повреждения покрытия для прижима необходимо использовать инструменты с мягкой поверхностью.
3. Установите и закрепите замок в дверном полотне. Соедините обе половинки соединительного стержня (3) и расположите его в поворотном гнезде замка прорезью вниз.
4. Убедитесь, что пластиковые кольца (4) надеты на основания ручек.
5. Установите ручки (1) на соединительный стержень (3) с обеих сторон двери и затяните фиксирующие винты (5) ручек шестигранным ключом (6).

Серия - 09 zero

Комплектация:

1. Дверные ручки – 2 шт
2. Вклеиваемые розетки – 2 шт
3. Соединительный стержень 85 мм – 1 шт
4. Пластиковые кольца – 2 шт
5. Фиксирующие винты – 2 шт
6. Ключ шестигранный – 1 шт



Для фиксации розеток (2) используйте столярный клей (не входит в комплект поставки).

Внимание! Дверные ручки PUERTO серии ZERO рекомендуется устанавливать с защелками, имеющими мощную пружину и межосевое расстояние 96 мм.

1. Извлеките ранее установленный замок. Просверлите отверстие с лицевой стороны двери в месте, где будут располагаться ручки (диаметр 22 мм), оно должно совпадать с отверстием под соединительный стержень (3) у замка.
2. Нанесите столярный клей на соответствующие части розеток (2). Вставьте розетки (2) с клеем в отверстия и прижмите их к полотну.
Во избежание повреждения покрытия для прижима необходимо использовать инструменты с мягкой поверхностью.
3. Установите и закрепите замок в дверном полотне. Соедините обе половинки соединительного стержня (3) и расположите его в поворотном гнезде замка прорезью вниз.
4. Убедитесь, что пластиковые кольца (4) надеты на основания ручек.
5. Установите ручки (1) на соединительный стержень (3) с обеих сторон двери и затяните фиксирующие винты (5) ручек шестигранным ключом (6).

Настоятельно рекомендуем производить установку ручек после окончания строительных работ во избежание попадания строительной пыли, краски и т.п. на поверхность ручек.

Не допускается обработка ручек абразивными веществами, агрессивными растворами и любыми моющими средствами. Для очистки ручек следует использовать сухую мягкую ткань.

Гарантийный срок – 8 лет с даты приобретения.

В случае выявления неисправностей, изделие подлежит замене по месту приобретения при условии полной комплектации и наличии кассового чека.

Гарантия не распространяется:

1. На повреждения, вызванные нарушением правил хранения и неквалифицированной установкой;
2. На повреждения, полученные в следствие обработки абразивными веществами, агрессивными растворами и любыми моющими средствами;
3. На повреждения, полученные в следствие механического воздействия;
4. На естественный износ изделия.