

# VAL DE FIORI

*Designed in Italy*

## ПЕТЛИ ДВЕРНЫЕ СКРЫТОЙ УСТАНОВКИ СДН-3Д 135x27 С 3Д РЕГУЛИРОВКОЙ

для монтажа в межкомнатные двери высотой до 2400мм, шириной до 1200мм и массой до 60кг

### Лист 1. Технические характеристики

#### 1.1. ТЕХНИЧЕСКИЕ ХАРАКТЕРИСТИКИ:

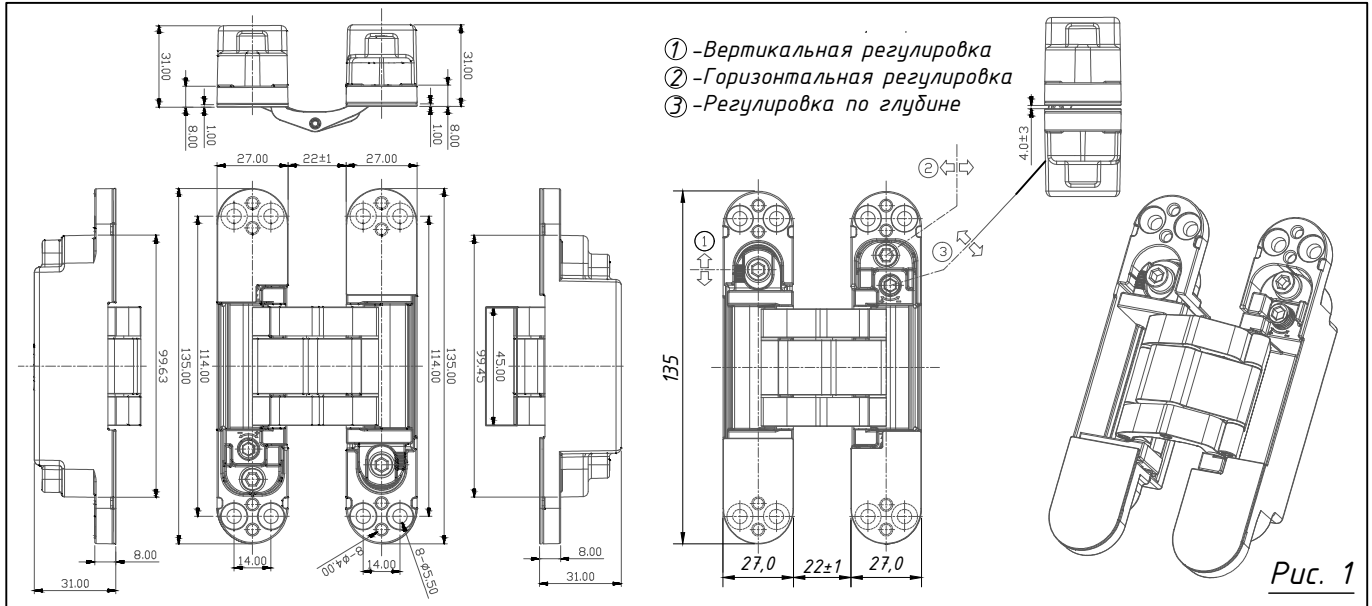


Рис. 1

#### 1.2. КОМПЛЕКТ ПОСТАВКИ:

- Петли дверные - 2шт
- Накладки декоративные - 8шт
- Шурупы (5x35мм) - 16шт
- Ключ шестигранный - 1шт

#### 1.3. КАК ОПРЕДЕЛИТЬ КОЛИЧЕСТВО ПЕТЕЛЬ?

Выбор количества петель на одну дверь следует производить в зависимости от высоты и ширины дверного полотна. Определите размер вашего дверного полотна и воспользуйтесь таблицей 1 в соответствии с рисунком 2 для подбора нужного количества петель.

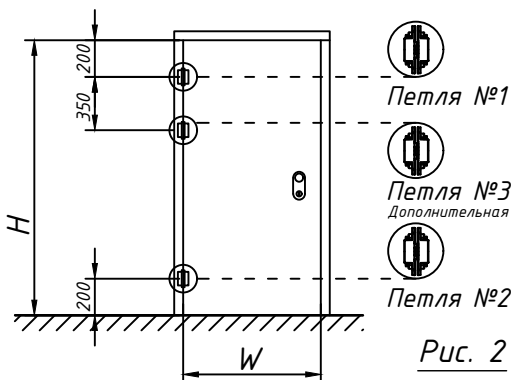


Рис. 2

Таблица 1

Высота дверного полотна "H"	От 1800 до 2000	От 2000 до 2150	От 2150 до 2250	От 2250 до 2400
Ширина полотна двери "W"	До 1200	До 1150	До 900	До 800
Масса полотна двери	До 60 кг	До 60 кг	До 60 кг	До 50 кг
Количество петель	2 ед.	3 ед.	3 ед.	3 ед.

#### 1.4. ПРАВИЛА ЭКСПЛУАТАЦИИ:

Уход за дверными петлями следует производить влажной мягкой тканью, для очистки запрещено использовать абразивные вещества, агрессивные растворы и любые моющие средства. Дверные петли скрытой установки следует хранить в сухом помещении, транспортировку производить в упаковке производителя. Срок годности не ограничен.

#### 1.5. УСЛОВИЯ ГАРАНТИИ:

Гарантийный срок 10 лет с даты приобретения при условии соблюдения правил эксплуатации.

# VAL DE FIORI

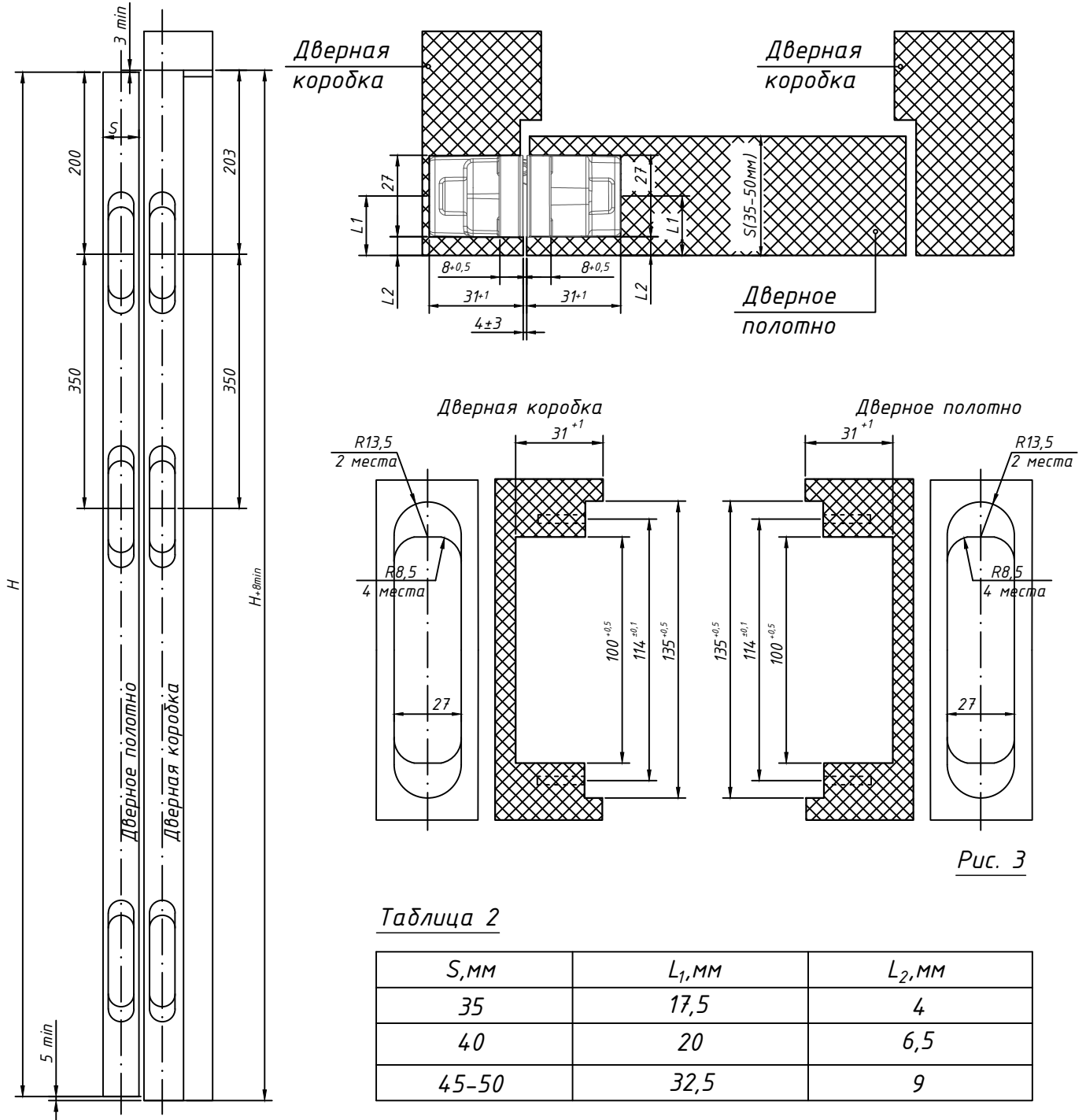
*Designed in Italy*

## ПЕТЛИ ДВЕРНЫЕ СКРЫТОЙ УСТАНОВКИ СДН-3Д 135x27 С 3Д РЕГУЛИРОВКОЙ

для монтажа в межкомнатные двери высотой до 2400мм, шириной до 1200мм и массой до 60кг

### Лист 2. Фрезеровка отверстий под петли

2.1. Отфрезеруйте пазы в дверном полотне и в дверной коробке по таблице 2.



2.2. Выполните установку петель в соответствии с рекомендациями на листе №3.

# VAL DE FIORI

*Designed in Italy*

**ПЕТЛИ ДВЕРНЫЕ СКРЫТОЙ УСТАНОВКИ CDH-3D 135x27 С 3D РЕГУЛИРОВКОЙ**  
для монтажа в межкомнатные двери высотой до 2400мм, шириной до 1200мм и массой до 60кг

## Лист 3. Инструкция по монтажу петель

3.1. Установите петли в соответствующие пазы дверного полотна, согласно маркировке, и зафиксируйте их шурупами 5x35 (см. рис. 4), предварительно просверлив отверстия диаметром 3мм.

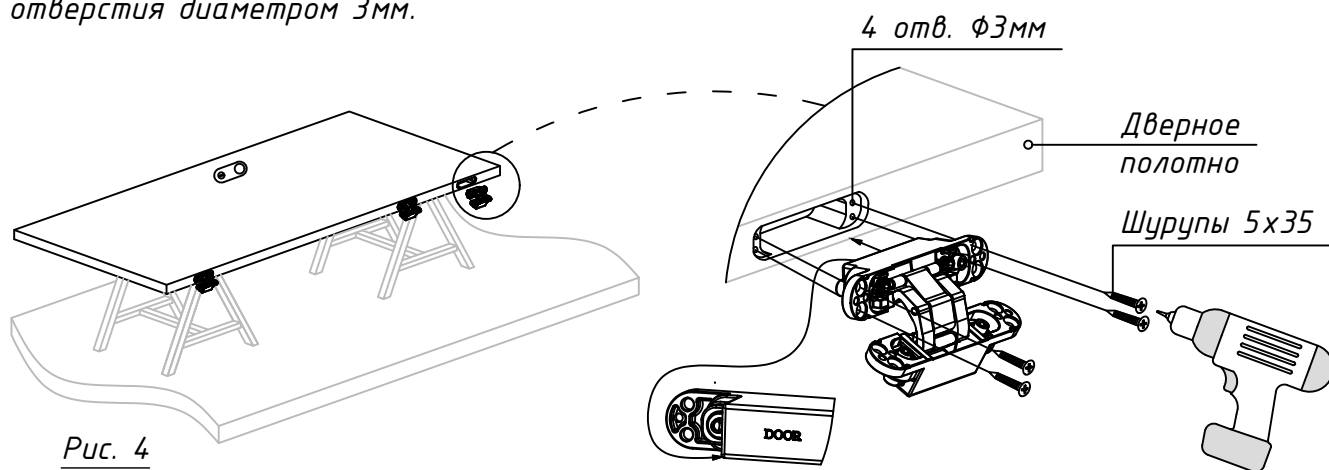


Рис. 4

3.2. Установите дверное полотно с петлями в соответствующие пазы на дверной коробке, согласно маркировке, и зафиксируйте их шурупами 5x35 (см. рис. 5), предварительно просверлив отверстия диаметром 3мм.

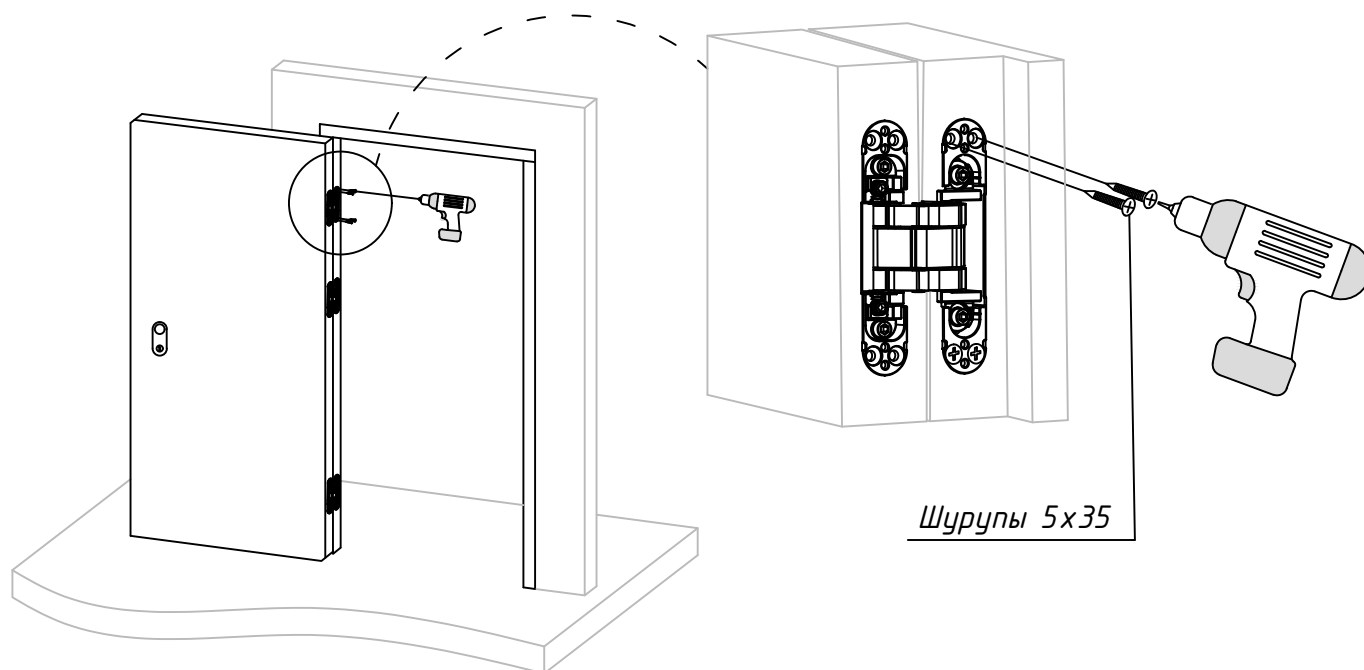


Рис. 5

3.3. Выполните регулировку петель, согласно инструкции на листе 4

# VAL DE FIORI

*Designed in Italy*

## ПЕТЛИ ДВЕРНЫЕ СКРЫТОЙ УСТАНОВКИ СДН-3Д 135x27 С 3Д РЕГУЛИРОВКОЙ

для монтажа в межкомнатные двери высотой до 2400мм, шириной до 1200мм и массой до 60кг

### Лист 4. Регулировка петель

Вертикальная регулировка:

1. Ослабьте винты А на всех петлях с помощью шестигранного ключа.
2. Приподнимая или опуская дверь, отрегулируйте положение дверного полотна относительно коробки по вертикали так, чтобы обеспечить равномерность зазора между коробкой, полотном и полом.
3. После установки двери в нужное положение закрутите винты А на всех петлях.

Горизонтальная регулировка (регулировка по притвору):

1. Ослабьте винты В на всех петлях с помощью шестигранного ключа.
2. Отрегулируйте притвор двери таким образом, чтобы полотно плотно прижималось к дверной коробке или уплотнителю в закрытом положении.
3. После окончания регулировки закрутите винты В на всех петлях.

Регулировка по глубине:

1. Вращайте винты С на всех петлях с помощью шестигранного ключа по часовой или против часовой стрелки таким образом, чтобы добиться равномерного зазора между вертикальными стойками дверной коробки и полотном с обеих сторон по всей высоте двери.

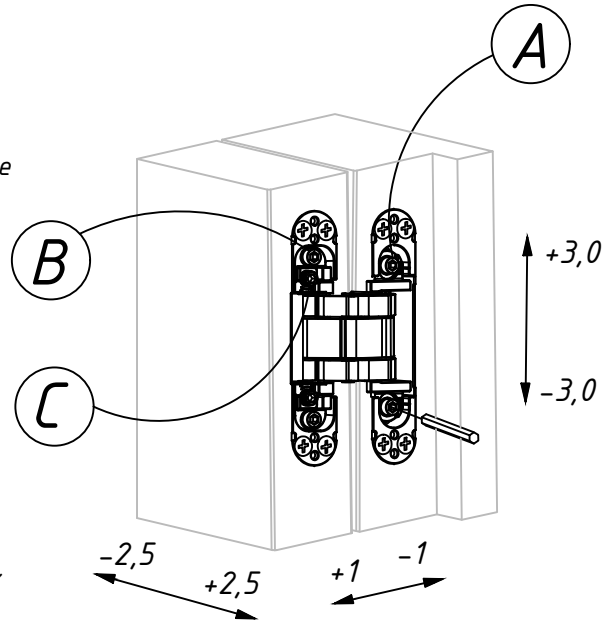
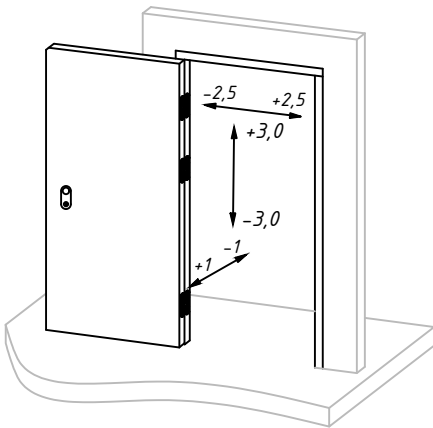


Рис. 6

Рис. 7



Завершение монтажа:

1. По окончании регулировки установите на петли декоративные накладки (см. рис. 8).

**ПРИМЕЧАНИЕ:**

Дверные доводчики увеличивают нагрузку на петли, а это, в свою очередь, увеличивает скорость их износа и уменьшает рабочий ресурс. В случае установки доводчика при массе дверного полотна более 40 кг, необходимо устанавливать 3 петли, вне зависимости от высоты и ширины дверного полотна. Рекомендуем проводить регулировку дверных петель в процессе эксплуатации не реже одного раза в год.

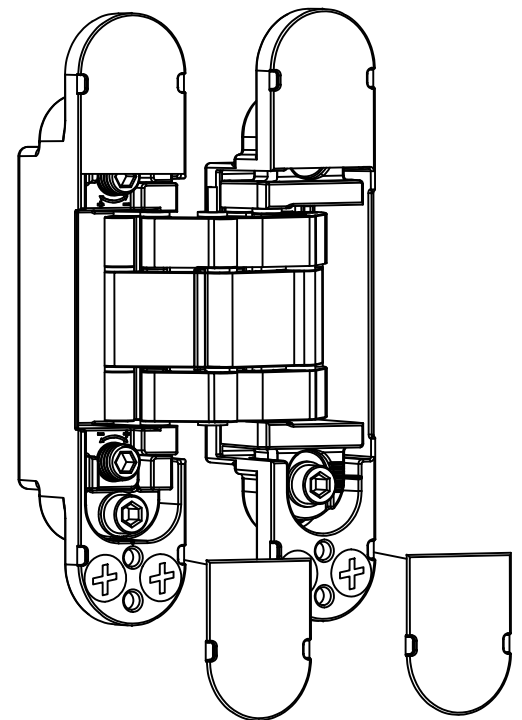


Рис. 8